

Nintendo Switch™

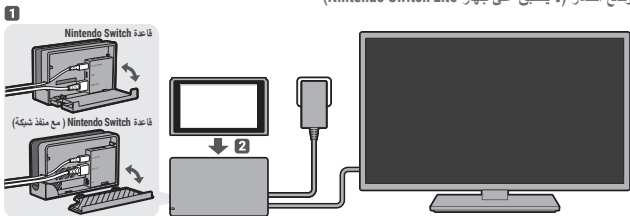
Nintendo Switch
Nintendo Switch – OLED Model
Nintendo Switch Lite

معلومات مهمة

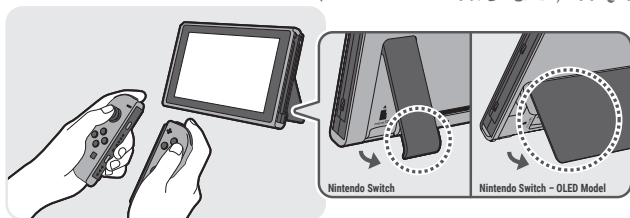
قد تتغير Nintendo مواصفات المنتج وتحديث هذه المعلومات من وقت لآخر. تتوفر أحدث نسخة من مستند 'معلومات هامة' على <https://nintendo.sa> (هذه الخدمة قد لا تتوفر في بعض الدول).

استخدام الجهاز

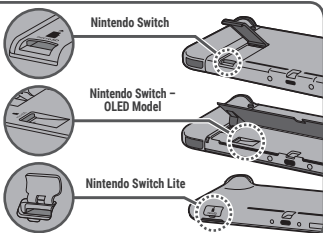
وضع التلفاز (لا ينطبق على جهاز Nintendo Switch Lite)



وضع الوقوف (لا ينطبق على جهاز Nintendo Switch Lite)



إدخال بطاقة microSD



المصطلحات "Nintendo Switch" و "جهاز" و "جهاز Nintendo Switch" في هذا المستند تشير ضمناً إلى Nintendo Switch Lite ما لم يُذكر خلاف ذلك. أي تعليمات حول وحدات تحكم Joy-Con™ أو بطاريات متعددة أو خاصية الاهتزاز لا تنطبق على Nintendo Switch Lite.

تعليمات السلامة والأمان

المصطلحات يرجى قراءة واتباع تعليمات السلامة والأمان. قد يؤدي تجاهل التعليمات إلى حدوث إصابة أو ضرر. يجب على البالغين الإشراف على استخدام المنتج عندما يستخدمه الأطفال.

تحذير - التوتبات

- قد يعاني بعض الأشخاص (حوالي 1 من بين 4000) من نوبات أو إغماء بسبب ومضات الضوء أو الأنماط الضوئية، وقد يحدث هذا أثناء مشاهدة التلفاز أو لعب ألعاب الفيديو، حتى لو لم يسبق لهم أن يصابوا بنوبة من قبل. يجب على أي شخص لديه تاريخ من النوبات أو فقدان الوعي أو أي أعراض أخرى مرتبطة بحالة صرغ استشارة الطبيب قبل لعب ألعاب الفيديو.
- توقف عن اللعب واستشر الطبيب إذا واجهت أي أعراض غير عادية، مثل: تشنجات، ارتعاش في العين أو العضلات، فقدان الوعي، تغير في الرؤية، حركات لا إرادية أو الشعور بالارتباك.
- لتخفيف احتمالية حدوث نوبة عند لعب ألعاب الفيديو:
 - لا تلعب إذا كنت مرهقاً أو تحتاج إلى النوم.
 - اللعب في غرفة مضاءة جيداً.
 - استرح لمدة 10 إلى 15 دقيقة كل ساعة.

تحذير - إجهاد العين، دوار الحركة، والإصابات الناتجة عن الحركة المتكررة

- تجنب اللعب لفترات زمنية مفرطة.
- استرح لمدة 10 إلى 15 دقيقة كل ساعة، حتى إذا كنت لا تعتقد أنك بحاجة إليها.
- توقف عن اللعب إذا واجهت أيًا من هذه الأعراض:
 - إذا شعرت بتعب أو وجع في عينيك أثناء اللعب، أو إذا شعرت بالدوخة أو الغثيان أو التعب؛
 - إذا شعرت بديك أو معصميك أو ذراعيك بالتعب أو الألم أثناء اللعب، أو إذا شعرت بالوخز أو التميل أو الحرق أو التيبس أو أي شعور مزعج آخر.
- استشر الطبيب إذا استمرت أي من هذه الأعراض.

تحذير - الحمل والحالات الطبية

- استشر طبيباً قبل لعب الألعاب التي قد تتطلب نشاطاً بدنياً إذا:
 - كنت حاملاً؛
 - تعاني من مشاكل في القلب أو الجهاز التنفسي أو الظهر أو المفاصل أو العظام؛
 - لديك ارتفاع في ضغط الدم؛
 - أصدر لك طبيبك تعليمات تفيدك من نشاطك البدني؛
 - لديك أي حالة طبية أخرى قد تتفاقم بسبب النشاط البدني.

تحذير - البطاريات

- توقف عن الاستخدام إذا كانت البطاريات تسرب.
- إذا لامس سائل البطارية عينيك، اشطف عينيك على الفور بكمية كبيرة من الماء واستشر الطبيب. إذا تسرب أي سائل على يدك اغسلها جيداً بالماء. امسح السائل بعناية من سطح الجهاز بقطعة قماش.
- يحتوي كل من الجهاز ووحدات تحكم Joy-Con على بطارية أيون الليثيوم قابلة لإعادة الشحن. لا تستبدل البطاريات بنفسك. إخراج البطاريات واستبدالها يتطلب فني مؤهل. يرجى التواصل بخدمة عملاء Nintendo للحصول على مزيد من المعلومات.

تحذير - الأمان والكهرباء

- اتبع الاحتياطات التالية عند استخدام محول الطاقة:
 - استخدم فقط محول الطاقة (HAC-002) لشحن الجهاز.
 - صل محول الطاقة بالجهد الكهربائي الصحيح (100 - 240 فولت).
 - لا تستخدم محولات الجهد أو المقابس التي تعطي كميات كهرباء أقل.
 - يجب أن يكون محول الطاقة متصلاً بمقبس قريب وسهل الوصول إليه.
 - محول الطاقة مصمم للاستخدام الداخلي فقط كالمنازل وغيرها.
 - إذا سمعت صوتاً غريباً أو رأيت دخاناً أو شممت رائحة غريبة افصل محول الطاقة من المقبس واتصل بخدمة عملاء Nintendo.

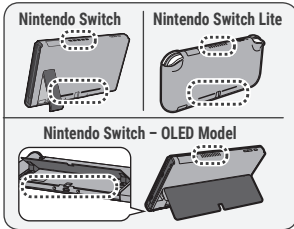
- لا تعرّض المنتج للحريق أو المايكروويف أو ضوء الشمس المباشر أو درجات الحرارة المرتفعة أو المنخفضة للغاية.
- لا تسمح للموائل بالوصول إلى الأجهزة ولا تستخدمهم بأيدي مبللة أو مزيتة.
- إذا وصل السائل إلى الداخل فتوقف عن الاستخدام واتصل بخدمة عملاء Nintendo.
- لا تعرّض الأجهزة لضربة أو قوة زائدة.
- لا تسحب أو تلتوي الأسلاك بشدة.
- لا تلمس موصلات الجهاز بأصابعك أو بمواد معدنية.
- لا تلمس محول الطاقة أو الأجهزة المتصلة به أثناء الشحن أوقات العواصف الرعدية.
- استخدم فقط الملحقات المتوافقة والمعتمدة للاستخدام في دولتك.
- لا تفكك أو تحاول إصلاح الأجهزة.
- إذا كانت الأجهزة تالفة فتوقف عن استخدامها واتصل بخدمة عملاء Nintendo. لا تلمس المناطق التالفة. تجنب ملامسة أي سائل متسرب.

تحذير - تعليمات عامة

- احتفظ بالجهاز وملحقاته ومواد تعبئته وتغليفه بعيداً عن متناول الأطفال والحيوانات الأليفة.
- الأجزاء الصغيرة مثل بطاقات الألعاب، بطاقات microSD أو مواد التغليف قابلة للابتلاع. يمكن أن يلتف السلك حول الرقبة.
- لا تستخدم الجهاز على حدود 15 سم من جهاز تنظيم ضربات القلب أثناء استخدامه لاسلكياً. إذا كان لديك جهاز تنظيم ضربات القلب أو جهاز طبي آخر مزروع داخل جسمك فاستشر الطبيب أولاً.
- بعض الأماكن لا تسمح باستخدام الأجهزة اللاسلكية مثل الطائرات أو المستشفيات.
- يرجى اتباع اللوائح والتعليمات من الجهات المعنية.
- لا تستخدم سماعات الرأس أو الأذن للاستماع بمستويات صوت عالية لفترات طويلة تقادياً للضغط الناتج من الصوت العالي وخطر تضرر السمع.
- حدد مستوى الصوت المناسب الذي يمكنك من سماع محيطك. استشر الطبيب إذا واجهت أعراضاً مثل الطنين في أذنيك.
- توقف عن اللعب إذا كنت تلمس الجهاز أو وحدات التحكم أثناء الشحن وأصبحت ساخنة جداً، فقد يؤدي ذلك إلى حروق في الجلد.
- لا ينبغي للأشخاص الذين لديهم إصابة أو اضطراب متعلق بأصابعهم أو أيديهم أو أذرعهم استخدام خاصية الاهتزاز.

استخدم بحرص

- لا تضع الجهاز في مناطق رطبة أو مناطق يمكن أن تتغير درجة الحرارة فيها فجأة.
- إذا تشكلت كثافة على الجهاز أطفأ الطاقة وانتظر حتى تتبخر قطرات الماء.
- لا تستخدم في مناطق ممتربة أو مغمورة أو مكدسة.
- لا تغطّ مداخل أو فتحات تهوية الجهاز أثناء اللعب لتجنب ارتفاع حرارة الجهاز.
- إذا اتسخت الأجهزة امسحها بقطعة قماش ناعمة وجافة.
- تجنب استخدام مخفف الطلاء (الثر) أو المحاليل الأخرى.
- كن منتهياً على محيطك أثناء اللعب.
- تأكد من شحن البطاريات المدمجة مرة واحدة كل ستة أشهر على الأقل. إذا لم تستخدم البطاريات لفترة طويلة فقد تصبح غير قابلة للشحن.
- لتقليل خطر حدوث طبع الصورة أو الاحتراق على شاشة OLED الخاصة بجهاز Nintendo Switch (موديل HEG-001 فقط)، لا تطفئ إعدادات وضع المسكون الافتراضية للجهاز وانتبه لأن لا تعرض نفس الصورة على شاشة الـ OLED لفترات زمنية طويلة.
- شاشة الـ OLED لجهاز Nintendo Switch (موديل HEG-001 فقط) مغطاة بطبقة مصممة لمنع تطاير الشظايا في حالة تلف أو تضرر الشاشة. لا تنزع أو تزل الطبقة من على الشاشة.



- مغطاة بطبقة مصممة لمنع تطاير الشظايا في حالة تلف أو تضرر الشاشة. لا تنزع أو تزل الطبقة من على الشاشة.

يرجى قراءة صفحة معلومات السلامة والأمان في جهاز Nintendo Switch عند تشغيله وإعداده. يمكنك الوصول إلى هذه المعلومات عند خيار الدعم (SUPPORT) في إعدادات النظام (System Settings) في القائمة الرئيسية (HOME).

معلومات مهمة للوالدين التحكم الأسري

يقدم **Nintendo Switch** مجموعة متنوعة من المنتجات والخدمات الترفيهية. ولكن كآب أو أم قد ترغب في تقييد بعض الأشياء التي تعتبرها غير مناسبة للأطفال. لقد أعدنا خيارات مميزة يمكنك من جعل **Nintendo Switch** آمناً لعائلتك.

نظام التحكم الأسري في **Nintendo Switch** متوفر على الجهاز نفسه ويمكن أيضاً التحكم فيه عبر تطبيق على الجوال النكية أو الأجهزة اللوحية. أثناء الإعداد الأولي لجهازك يمكنك اختيار كيفية استخدام التحكم الأسري. اتبع التعليمات التي تظهر على الشاشة لإنهاء إعداد التحكم الأسري.

عند استخدام الجهاز يمكنك وضع رقم سري لضبط وتغيير إعدادات التحكم الأسري المطلوبة. يمكن أيضاً استخدام رقم السري لإيقاف التحكم الأسري مؤقتاً إذا كنت ترغب في ذلك.

يمكنك أيضاً تغيير إعداداتك في أي وقت - حتى عندما تكون بعيداً عن المنزل - باستخدام التطبيق الخاص بالتحكم الأسري.

<https://accounts.nintendo.com>

استخدام وحدات تحكم Joy-Con (لا ينطبق على جهاز Nintendo Switch Lite)

اشحن وشغل وحدات التحكم قبل استخدامها لأول مرة. يمكنك شحن وتشغيل وحدات التحكم عن طريق توصيلها مباشرة بالجهاز أو باستخدام مقبض Joy-Con يدعم الشحن (HAC-012) (يباع بشكل منفصل).
شحن وحدات التحكم بالكامل عند توصيلها بالجهاز، تأكد من أن الجهاز يشحن في نفس الوقت.

عند اللعب بوحدة تحكم Joy-Con منفصلة عن الجهاز، تأكد من استخدام ملحق رابطة المعصم لل Joy-Con..
لتوصيل ملحق رابطة ال Joy-Con، طابق زر + أو - على وحدة التحكم مع نفس الرمز على الملحق.
مرر ملحق رابطة ال Joy-Con على وحدة التحكم وأقله باستخدام القفل. ثم البس وشد رابطة المعصم.
إمسك وحدة التحكم بأمان ولا تتركه. أعط مساحة كافية حولك أثناء اللعب. عند الانتهاء من اللعب، فك القفل قبل إزالة الملحق من Joy-Con.



عند وضع ال Joy-Con بالجهاز أو تركيب ال Joy-Con بالرابطة، تأكد من وضع ال Joy-Con بالاتجاه الصحيح وأدخله في مكانه حتى تسمع صوت نقر (كليك). عند فك ال Joy-Con عن الجهاز أو أي ملحق آخر، تأكد من الضغط على الزر الموجود في الخلف وتميرير وحدة التحكم لأعلى.

تفعيل وإيقاف اتصال الإنترنت لاسلكياً

لتفعيل اتصال الإنترنت اللاسلكي، اذهب إلى إنترنت (INTERNET) في إعدادات النظام (System Settings) في القائمة الرئيسية (HOME) ثم ابدأ بإعداد الاتصال.

لإيقاف اتصال الإنترنت اللاسلكي في الوضع المحمول، اضغط مطولاً على زر HOME للدخول إلى قائمة الإعدادات السريعة (Quick Settings)، ثم فعل وضع الطيران (Flight Mode). ويمكن أيضاً تفعيل وضع الطيران في الوضع المحمول، بالذهاب إلى إعدادات النظام (System Settings) في القائمة الرئيسية (HOME).

التلخص من المنتج

لا تتلخص من هذا المنتج أو البطاريات المدمجة في النفايات المنزلية.

لمزيد من التفاصيل، تفضل زيارة <https://docs.nintendo-europe.com>

إزالة البطارية تتطلب فني مؤهل. لمعرفة المزيد من المعلومات، تفضل زيارة <https://battery.nintendo-europe.com>

ضمان لمدة 24 شهرًا من الشركة المصنعة لأجهزة عائلة Nintendo Switch™

يغطي الضمان أجهزة Nintendo Switch - OLED Model وأجهزة Nintendo Switch Lite وأجهزة Nintendo Switch Lite (جهاز Nintendo)، بما في ذلك البرامج الأصلية المضمنة التي تأتي مع جهاز Nintendo عند الشراء (نظام تشغيل Nintendo) وأي وحدات تحكم متضمنة في علبة الجهاز (وحدات التحكم Nintendo). في هذا الضمان، يشار إلى جهاز Nintendo ونظام تشغيل Nintendo ووحدات تحكم Nintendo معًا تحت مسمى "المنتج".

بموجب الشروط والاستثناءات الواردة أدناه، تضمن AIC Trading Ltd 8113 Al Thoumamah Rd, Ar Rabi, Riyadh 13315 ("AIC") أنه لمدة 24 شهرًا من تاريخ شرائك المنتج، سيكون المنتج خاليًا من عيوب المواد والتصنيع.

الاستثناءات

هذا الضمان لا يشمل التالي:

- البرامج (بخلاف نظام تشغيل Nintendo) أو الألعاب (سواء كانت متضمنة مع المنتج عند الشراء أم لا)؛
- ملحقات أو مرفقات أو عناصر أخرى مخصصة للاستخدام مع المنتج ولكنها ليست مصنعة من أو لأجل Nintendo (سواء كانت متضمنة مع المنتج عند الشراء أم لا)؛
- المنتج إذا أعيد بيعه أو استخدامه لأغراض تجارية أو لغرض التأجير؛
- خلل أو عيوب في المنتج تنتج عن الضرر بالخطأ أو إهمالك أنت أو أي طرف ثالث أو الاستخدام غير المعقول أو التعديل أو الاستخدام مع منتجات غير مرؤدة أو مرخصة أو مصرح بها للاستخدام مع المنتج من Nintendo (بما في ذلك، على سبيل المثال لا الحصر، التصنيات غير المرخصة للألعاب، أجهزة النسخ، المحولات، مزودات الطاقة أو الملحقات غير المرخصة)، أو فيروسات الكمبيوتر أو الاتصال بالإنترنت أو أشكال أخرى من الاتصالات الإلكترونية، أو استخدام المنتج بخلاف ما هو متفق عليه في التعليمات والتوجيهات، أو أي سبب آخر غير ذي صلة بعيوب في المواد والتصنيع؛
- خلل أو عيوب في المنتج تنتج عن استخدام بطاريات أو ملحقات بطارية معيبة أو تالفة أو تسرب، أو أي استخدام آخر للبطاريات أو ملحقات البطارية غير المتوافق مع التعليمات والتوجيهات؛
- انخفاض التدرجي في سعة وأداء البطاريات وملحقات البطاريات للمنتج بمرور الوقت (والتي لن تعتبر عيبًا في مواد أو تصنيع المنتج)؛
- المنتج إذا فُتح أو عُذّل أو أُصلح بواسطة أي شخص أو شركة أخرى غير Nintendo أو شركائنا المعتمدين، أو إذا تغيّر أو تشوه أو أزيل رقمه التسلسلي؛
- فقدان أي بيانات حلت أو حُفظت على المنتج بواسطة أي شخص أو شركة أخرى غير Nintendo أو شركائنا المعتمدين؛
- فقدان البيانات أو أي محتوى آخر، مثل البرامج، نتيجة مسح أو إعادة تهيئة ذاكرة المنتج (أو بطاقة microSD أو أي جهاز تخزين خارجي آخر يستخدم مع المنتج) ؛ أو
- فقدان البيانات أو أي محتوى آخر نتيجة لحذف حساب Nintendo المسجل أو المرتبط بالمنتج.

الضمان كيفية تقديم مطالبة

لتقديم مطالبة تدرج تحت الضمان، يجب عليك:

- التواصل مع AIC وإبلاغهم بالخلل في المنتج في غضون 24 شهرًا من تاريخ شرائك المنتج، و
 - إعادة المنتج إلى AIC في غضون 30 يومًا من إخطار AIC بهذا العيب.
- لتقديم مطالبة، يرجى التواصل مع خدمة عملاء AIC.
- قبل إرسال المنتج إلى خدمة عملاء AIC، يجب عليك إزالة أو حذف أي ملفات أو بيانات خاصة أو سرية.
- إبراسك المنتج إلى AIC، فإنك تقبل وتوافق على أن AIC ليست مسؤولة عن ضياع أو حذف أو تلف أي من ملفاتك أو بياناتك التي لم تحذف أو تزل مبيحًا.
- توصي AIC بشدة بإنشاء نسخة احتياطية من أي بيانات لم تحذفها أو تزلها. يرجى ملاحظة أنه على حسب نوع الإصلاح، قد تُحذف البيانات أو أي محتوى آخر محفوظ في ذاكرة المنتج، وقد لا تتمكن من قراءة البيانات أو أي محتوى آخر يُحفظ على بطاقتك microSD أو أي جهاز تخزين خارجي آخر، أو إعادته مرة أخرى إلى المنتج بعد الإصلاح.
- عند إرسال المنتج إلى خدمة عملاء AIC، يرجى:
1. استخدام العبوة الأصلية إن أمكن؛
 2. قَدِّم وصفًا واضحًا للخلل؛
 3. إرفاق نسخة من الفاتورة أو ما يثبت شرائك للمنتج، يذكر فيه تاريخ شراء المنتج.
- إذا قبلت AIC بعد فحص المنتج وأكد أن هناك عيب أو خلل في المنتج، فسوف تقوم AIC (وفقًا لتقديرها الخاص) إما بإصلاح أو استبدال الجزء المسبب للخلل، أو استبدال العنصر ذو الصلة للمنتج دون رسوم أو تكاليف.

إذا انتهت فترة الضمان ذو الـ 24 شهرًا المتكورة أعلاه قبل إبلاغ AIC بالخلل أو إذا لم يكن هذا الضمان يغطي الخلل، فقد تكون AIC مستعدة لإصلاح أو استبدال الجزء الذي يسبب الخلل أو استبدال العنصر ذي الصلة في المنتج (وفقًا لتقديرها الخاص).

لمزيد من المعلومات أو للحصول على تفاصيل أي رسوم لهذه الخدمات بالتحديد، يرجى التواصل مع خدمة عملاء AIC.

لا يؤثر ضمان الشركة المصنعة هذا على أي حقوق قانونية لك والمقررة من تشريعات حماية المستهلك كمشترري السلع. الفوائد الموضحة هنا موجودة هي إضافة إلى تلك الحقوق.

معلومات خدمة العملاء

[SAU/141123]

خدمة عملاء AIC (المملكة العربية السعودية)

خدمة عملاء AIC
<https://nintendo.sa>
 8001010029

المواصفات التقنية

أقصى قوة تردد راديو	نطاق تردد التشغيل	Nintendo Switch
3 ديسيبيل-ملي واط	2402 إلى 2480 ميغا هرتز	Bluetooth®
19 ديسيبيل-ملي واط / 15 ديسيبيل-ملي واط / 15 ديسيبيل-ملي واط	2412 إلى 2472 ميغا هرتز / 5180 إلى 5250 ميغا هرتز / 5250 إلى 5320 ميغا هرتز (استخدام داخلي فقط) * / 5500 إلى 5700 ميغا هرتز	شبكة محلية لاسلكية

أقصى قوة تردد راديو	نطاق تردد التشغيل	Nintendo Switch - OLED Model
2 ديسيبيل-ملي واط	2402 إلى 2480 ميغا هرتز	Bluetooth®
15 ديسيبيل-ملي واط / 7.5 ديسيبيل-ملي واط / 7.5 ديسيبيل-ملي واط	2412 إلى 2472 ميغا هرتز / 5180 إلى 5250 ميغا هرتز / 5250 إلى 5320 ميغا هرتز (استخدام داخلي فقط) * / 5500 إلى 5700 ميغا هرتز	شبكة محلية لاسلكية

أقصى قوة تردد راديو	نطاق تردد التشغيل	Joy-Con (يسار)
4 ديسيبيل-ملي واط	2402 إلى 2480 ميغا هرتز	Bluetooth

قوة أقصى مجال	أقصى قوة تردد راديو	نطاق تردد التشغيل	Joy-Con (يمين)
-	4 ديسيبيل-ملي واط	2402 إلى 2480 ميغا هرتز	Bluetooth
6- ديسيبيل-مايكرو أمبير / متر	-	13.56 ميغا هرتز	NFC (اتصال قريب المدى)

قوة أقصى مجال	أقصى قوة تردد راديو	نطاق تردد التشغيل	Nintendo Switch Lite
-	2 ديسيبيل-ملي واط	2402 إلى 2480 ميغا هرتز	Bluetooth
-	19 ديسيبيل-ملي واط / 15 ديسيبيل-ملي واط / 15 ديسيبيل-ملي واط	2412 إلى 2472 ميغا هرتز / 5180 إلى 5250 ميغا هرتز / 5250 إلى 5320 ميغا هرتز (استخدام داخلي فقط) * / 5500 إلى 5700 ميغا هرتز	شبكة محلية لاسلكية
1- ديسيبيل-مايكرو أمبير / متر	-	13.56 ميغا هرتز	NFC (اتصال قريب المدى)



* هذا التقييد ينطبق على الدول التالية:

البرتغال، الدنمارك، السويد، المجر، المملكة المتحدة (أيرلندا الشمالية)، النمسا، اليونان، إسبانيا، إستونيا، إيطاليا، ألمانيا، أيرلندا، بلجيكا، بلغاريا، بولندا، جمهورية التشيك، رومانيا، سلوفاكيا، سلوفينيا، سويسرا، فرنسا، فنلندا، قبرص، كرواتيا، لاتفيا، لوكسمبورغ، ليتوانيا، مالطا، هولندا

معلومات التصميم البيئي لمحول الطاقة لجهاز Nintendo Switch

1010881807	رقم السجل التجاري للممثل المعتمد للمملكة العربية السعودية
HAC-002(UKV)	رقم الموديل
تيار متردد 100 إلى 240 فولت	الجهد المُدخَل
50/60 هرتز	تردد التيار المتردد المُدخَل
تيار مستمر 5.0 فولت	الجهد المُخرَج *
تيار مستمر 15.0 فولت	
1.5 أمبير	التيار المُخرَج
2.6 أمبير	
7.5 واط	الطاقة المُخرَجة
39.0 واط	
76.8%	متوسط الكفاءة النشطة
88.5%	
-	الكفاءة عند حمل كهربائي منخفض (10%)
83.0%	
0.08 واط	استهلاك الطاقة بدون حمل كهربائي
0.08 واط	

* يحتوي محول الطاقة (HAC-002(UKV)) على نوعين من الطاقة المُخرَجة للتيار المستمر، ويتغير الجهد المُخرَج تلقائيًا وفقًا للجهاز المتصل.

معلومات التصميم البيئي للجهاز

تتوفر معلومات حول استهلاك الطاقة وإدارة الطاقة وكفاءة الموارد لهذا المنتج على الرابط التالي:

<https://nintendo-europe.com/switch-ecodesign>

للتعريف وشرح الرموز والعلامات المستخدمة للمنتج، يرجى زيارة <https://docs.nintendo-europe.com>

إعلان المطابقة

تعلن شركة Nintendo أن نوع المعدات الراديوية (Nintendo Switch/Nintendo Switch – OLED Model) يتوافق مع المتطلبات الأوروبية 2014/53. يتوفر النص الكامل لإعلان المطابقة على العنوان التالي على الإنترنت: <https://docs.nintendo-europe.com>

علامة وشعارات Bluetooth® هي علامات مسجلة تملكها Bluetooth SIG, Inc. وأي استخدام لهذه العلامات من Nintendo هو استخدام مرخص له. أي علامات مسجلة أو أسماء تجارية أخرى هي ملك لأصحابها.

© Nintendo.

العلامات المسجلة المتكورة هي ملك لأصحابها. Nintendo Switch و Joy-Con هي علامات مسجلة لدى Nintendo.

The Bluetooth® word mark and logos are registered trademarks owned by Bluetooth SIG, Inc. and any use of such marks by Nintendo is under license. Other trademarks and trade names are those of their respective owners.

© Nintendo.

Trademarks are property of their respective owners. Nintendo Switch and Joy-Con are trademarks of Nintendo.



للمزيد من المعلومات حول Nintendo Switch، يرجى زيارة موقع خدمة عملاء Nintendo.

<https://nintendo.sa>

Nintendo®

CE

المصنّع: Nintendo Co., Ltd., Kyoto 601-8501, Japan

المستورد في المملكة العربية السعودية:

AIC Trading Ltd 8113 Al Thoumamah Rd, Ar Rabi, Riyadh 13315