

إرشادات تجهيز المنتج للإرسال

عند إرسال أحد منتجاتك من Nintendo (مع أي من إكسسوارات Nintendo) ليفحصها فريق خدمة العملاء، يرجى اتباع الإرشادات الموضحة أدناه لتجهيز جهازك لإرساله بأمان.

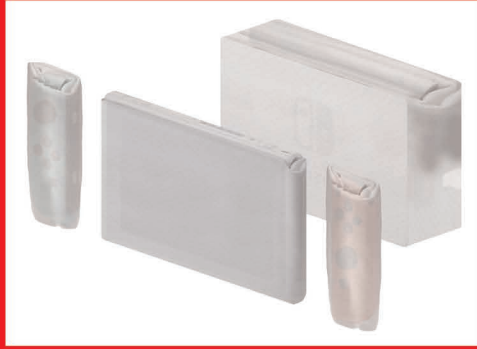
ستحتاج إلى:

- صندوق بحجم مناسب أو صندوق الجهاز الأصلي.
- نسخة من إثبات الشراء (فاتورة أو ما شابه).
- الاسم الكامل والعنوان ورقم الجوال للتواصل.
- مادة للتغليف، مثل غلاف فقاعات أو ورق الجريدة.
- مقص وشريط لاصق.



الخطوة الثالثة:

ضع المنتجات في الصندوق مع حشو الجوانب الفارغة بمواد التغليف للأمان. ضع نسخة من إثبات الشراء أعلى الصندوق.



الخطوة الثانية:

غلف منتجاتك بشكل آمن باستخدام مواد التغليف.



تذكر إخراج بطاقة الـ SD من الجهاز

الخطوة الأولى:

احتفظ بنسخة احتياطية لجميع بيانات المستخدم، إن أمكن. أزل بطاقتي SD واللعبة من الجهاز قبل التغليف.

- نرجو إرسال منتجات Nintendo الرسمية فقط.
- نرجو إرسال المنتجات التي لها علاقة بالألعاب فقط.

نرجو ملاحظة ما يلي:

- في حالة إرسال المنتج بصندوقه الأصلي، قد يتضرر الصندوق أثناء إرساله وليس بإمكان Nintendo استبداله.
- لا تتحمل Nintendo مسؤولية فقدان أي بطاقات SD أو الألعاب الموجودة في الجهاز قبل إرسالها.
- نرجو التأكد من تغليف المنتجات بشكل آمن قبل إرسالها إلى Nintendo، حيث إن سلامة وصول المنتجات إلى Nintendo هي مسؤولية العميل وأي فقدان أو ضرر على المنتجات قبل وصولها إلى Nintendo لن يغطيها الضمان.



الخطوة الرابعة:

لا تنس أن تحتفظ بنسخة من إثبات إرسال الشحنة.